

Explications pour la fixation de la patte d'attache arrière avec côtes à respecter. (Fig. 5).

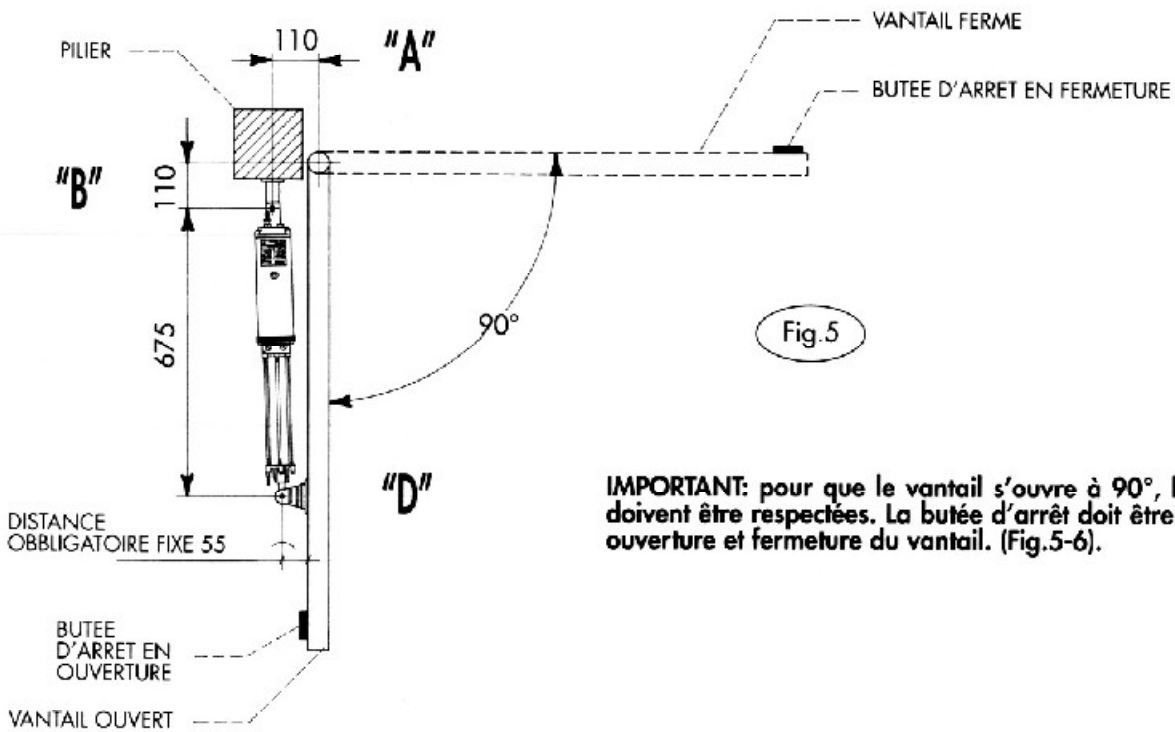


Fig.5

IMPORTANT: pour que le vantail s'ouvre à 90°, les côtes A et B doivent être respectées. La butée d'arrêt doit être fixée au sol en ouverture et fermeture du vantail. (Fig.5-6).

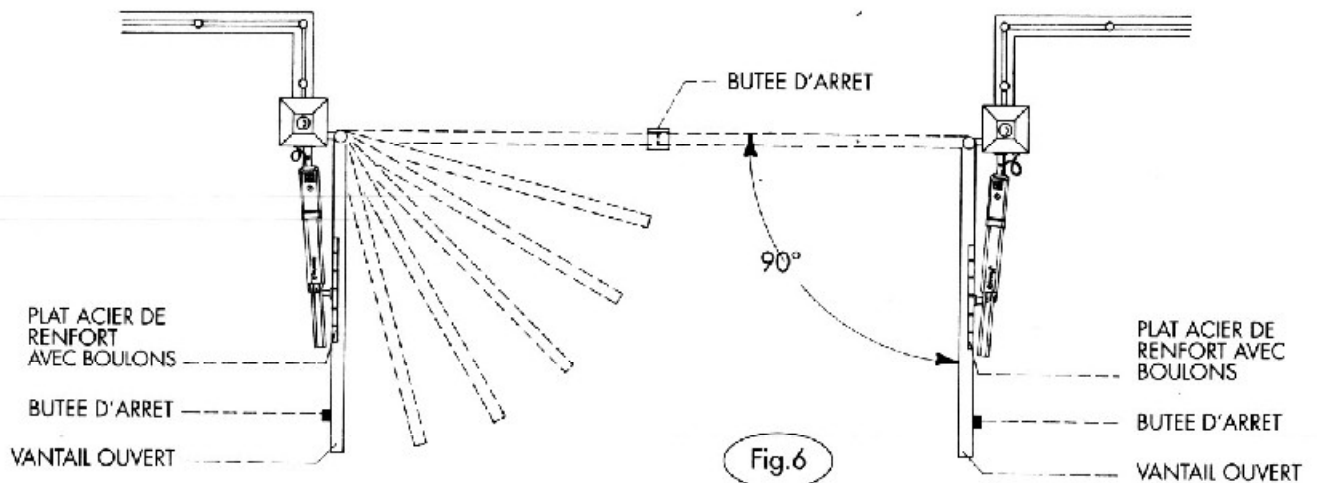


Fig.6

Si le portail n'est pas métallique, il est conseillé et recommandé de prévoir une platine de renfort en acier de forte épaisseur sur laquelle sera soudé l'étrier de fixation; cette platine sera ensuite fixée sur le vantail au moyen de 4 vis ou boulons d'un diamètre de 8 mm minimum. (Fig. 6).

Quelque soit la position du portail, ferrage au centre du pilier ou bien au bord intérieur de celui-ci, les côtes d'installation seront toujours prises par rapport à l'axe de rotation du vantail. (Fig. 7 - 8).

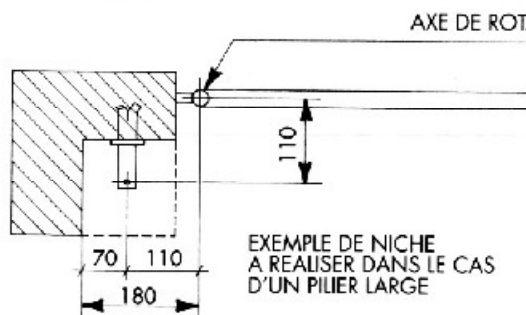


Fig.7

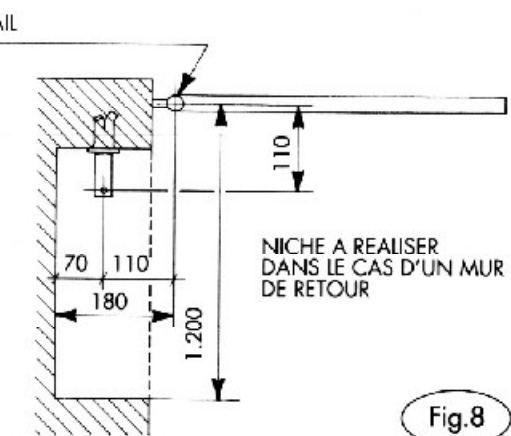


Fig.8