

CARACTERISTIQUES TECHNIQUES

MOTEUR ELECTRIQUE MONOPHASE EN CLASSE H

Puissance utile	0,25 CV
Tension d'alimentation	220 V
Fréquence	50 Hz
Puissance absorbée	250 W
Courant absorbé	1,2 A
Vitesse de rotation	1350 tr/min
Degré de protection	IP 673
Condensateur	12,5 µF

VERIN DOUBLE EFFET ET POMPE OLEODYNAMIQUE

Pompe hydraulique	0,85 l/min.
Pression de service	10 bars
Pression maximum	30 bars
Température de service	-20 C° +80 C°
Temps de rotation à 110°	18 sec.
Type d'huile hydraulique	A 15 FADINI par AGIP
Angle de rotation	110° / 175°
Couple	14 Kg·m à 15 bars
Alésage	75 mm.
Course piston	52 mm.
Poids avec accessoires	27 Kgs.

AVEC FREINAGE INTERNE

Pompe hydraulique	0,85 l/min.
Temps de rotation	28 sec/175°

Service	Intensif
Cycles d'ouverture/fermeture	80/h
Poids statique du vantail	700 Kgs.

- Dans le cas on doit enlever le groupe moteur/pompe-verin du portail pour la réparation ou l'entretien, il faut resserrer la vis de purge pour fermer la purge du réservoir, de façon que l'huile ne s'échappe pas durant le transport.
- En cas de démontage du réservoir, l'huile contenue doit être récupérée afin de la rendre transportable par les entreprises spécialisées dans la récupération des déchets.
- Les éléments d'emballage (cartons, polystyrène expansé, nylon) ne doivent pas être perdus afin de être récupérés par des entreprises spécialisées.
- C'est seulement en suivant ces instructions que Vous obtiendrez un fonctionnement optimum de Votre installation.
- Tous les appareillages constituant l'installation doivent être raccordés à la terre.

MADE IN ITALY

En cas de manque de courant, dans le COMBI 740 sans blocage hydraulique, on peut ouvrir les deux vantaux manuellement au moyen de la serrure électrique avec la clé fournie. Fig. 13. Pour l'ouverture manuelle des vantaux du COMBI 740 avec blocage bi-directionnel, il faut enlever le couvercle (code 745) et déplacer le levier d'un tour. Ou, sans enlever le couvercle on peut utiliser une clé spéciale manuel pour débloquer le déblocage manuel de secours (code 748); en ce cas, il faut insérer la clé dans le trou et faire une rotation à 180°, comme dessin n° 1 à la page 2.

COTES D'ENCOMBREMENT

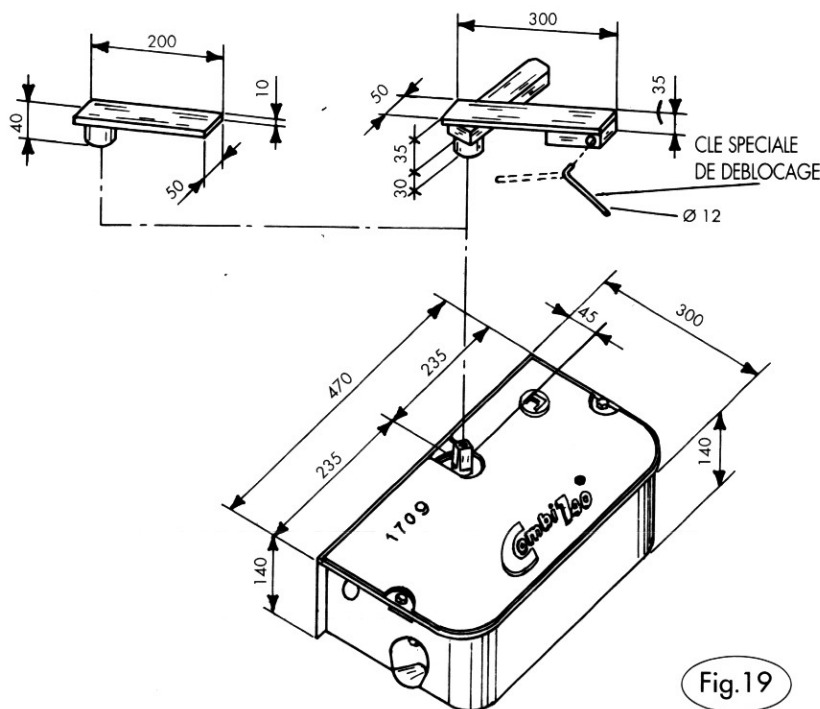


Fig. 19

Le développement de la MECCANICA FADINI a été toujours fondé sur la garantie des ses propres produits et dans l'existence d'un système de "Contrôle total de la qualité" qui garantit l'entretien dans le temps des niveaux qualitatifs et d'une constante mise à jour selon les normes Européennes dans le cadre d'un processus d'amélioration continu.



**meccanica
FADINI®** s.n.c.

FABRIQUE D'AUTOMATISMES POUR PORTAILS

Via Mantova, 177/A - 37053 Cerea (Verona) Italy
Tel. 0442/330422 r.a. - Fax 0442/331054
Telex 481239 FADINI I



MARQUE EUROPEENE ATTESTANT DE LA CONFORMITE AUX NORMES ESSENTIELLES DE LA DIRECTIVE 89/392/CEE



FADINI
ouvre portail
Made in Italy

Le constructeur se réserve le droit de modifier ces instructions et ces caractéristiques techniques sans préavis.